




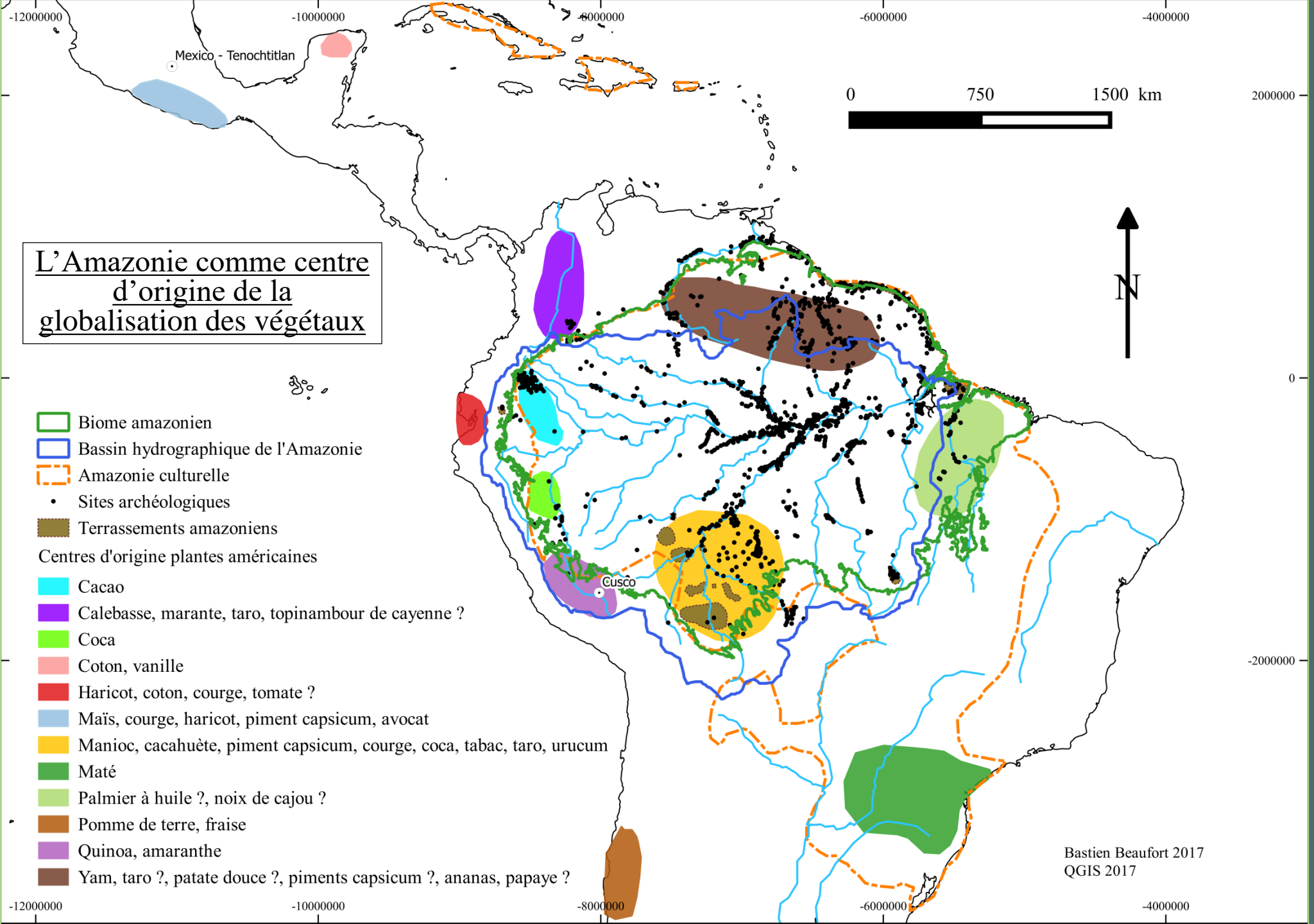
Bastien Beaufort
Directeur GUAYAPI
Docteur Université Sorbonne Paris-Cité
(CREDA UMR 7227)

Le Projet Waraná : retour sur un programme tri-
décennal de commerce équitable et de Foresterie
Analogue en Amazonie centrale du Brésil

L'Amazonie est un centre
d'origine de la domestication des
végétaux majeurs de l'humanité et
une fabrique de plantes globales

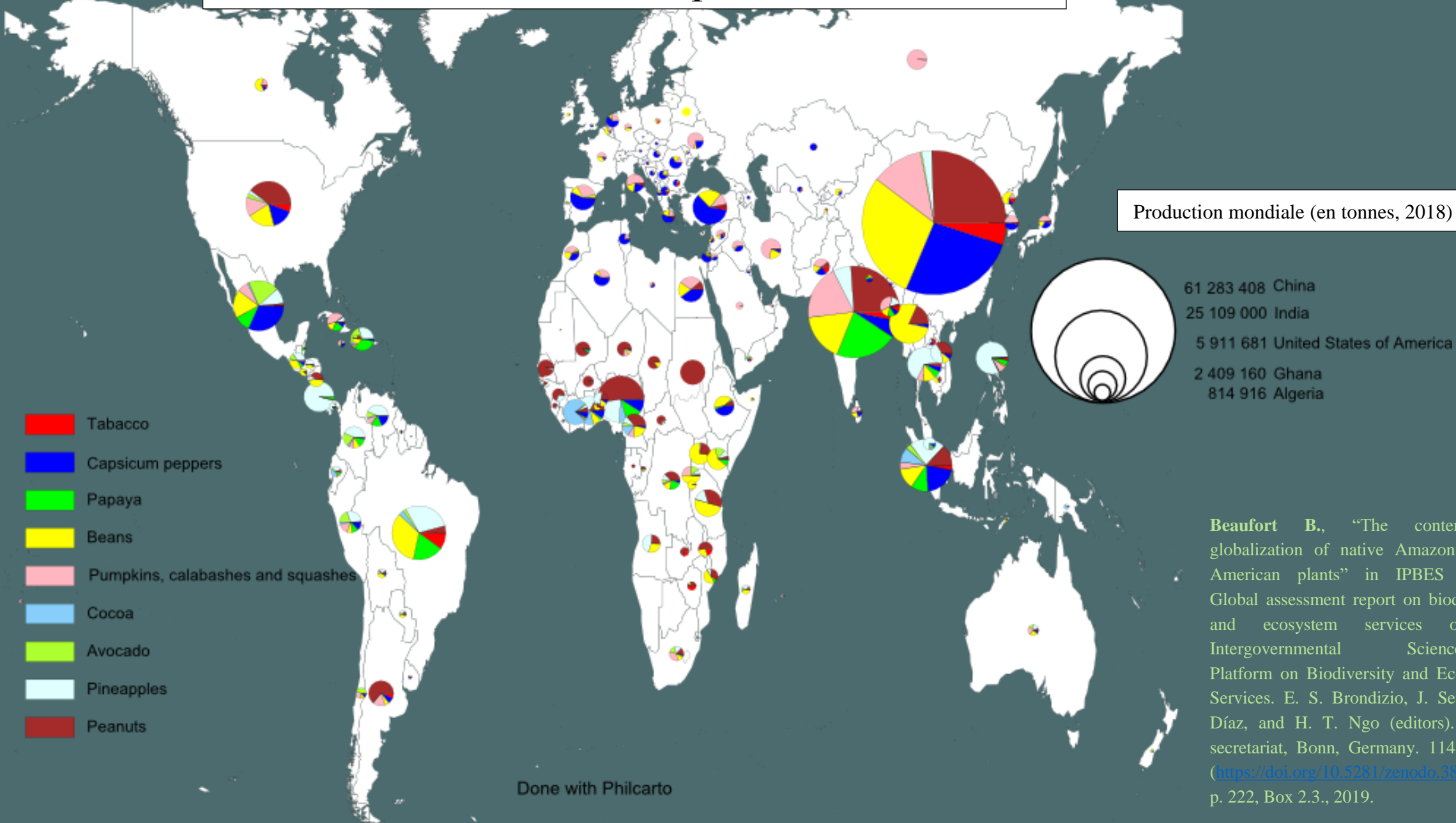
L'Amazonie comme centre d'origine de la globalisation des végétaux

-  Biome amazonien
 -  Bassin hydrographique de l'Amazonie
 -  Amazonie culturelle
 -  Sites archéologiques
 -  Terrassements amazoniens
- Centres d'origine plantes américaines
-  Cacao
 -  Calebasse, marante, taro, topinambour de cayenne ?
 -  Coca
 -  Coton, vanille
 -  Haricot, coton, courge, tomate ?
 -  Maïs, courge, haricot, piment capsicum, avocat
 -  Manioc, cacahuète, piment capsicum, courge, coca, tabac, taro, urucum
 -  Maté
 -  Palmier à huile ?, noix de cajou ?
 -  Pomme de terre, fraise
 -  Quinoa, amarante
 -  Yam, taro ?, patate douce ?, piments capsicum ?, ananas, papaye ?



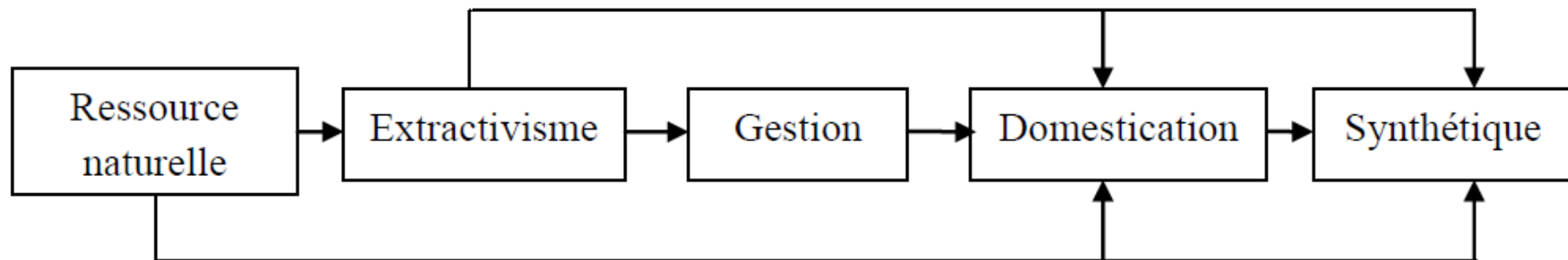
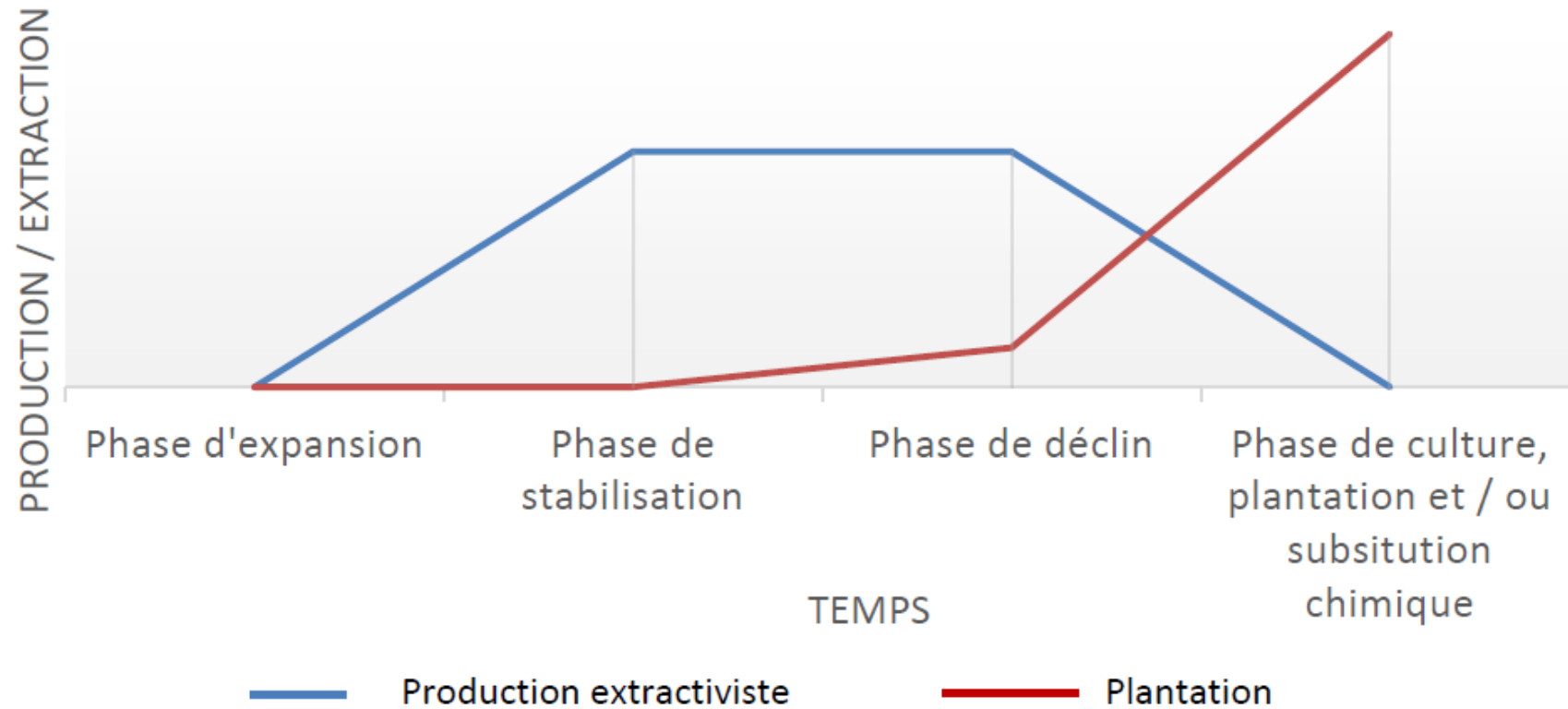
Bastien Beaufort 2017
QGIS 2017

La diffusion mondiale des plantes d'Amazonie



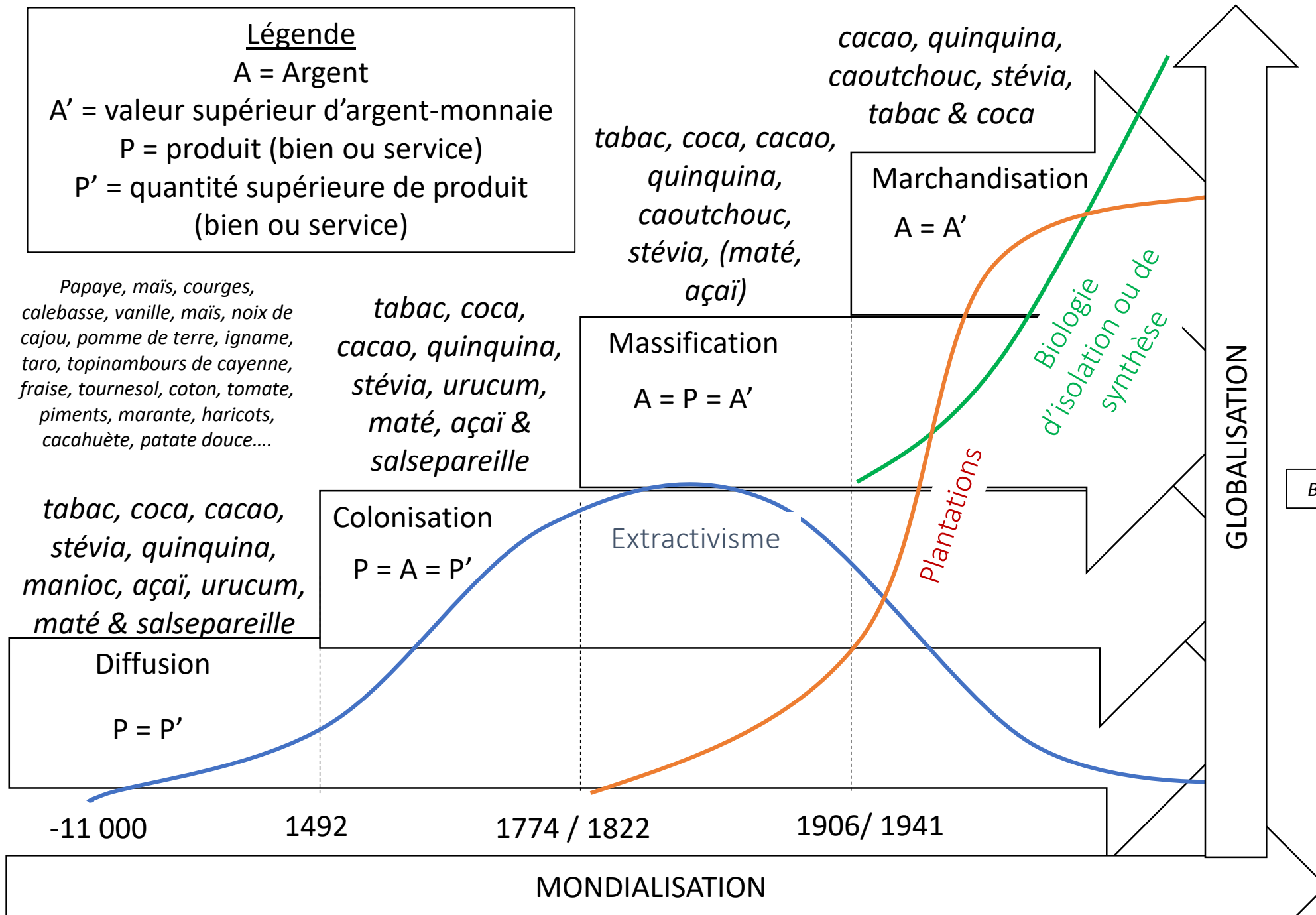
Beaufort B., “The contemporary globalization of native Amazonian and American plants” in IPBES (2019): Global assessment report on biodiversity and ecosystem services of the Intergovernmental Science-Policy Platform on Biodiversity and Ecosystem Services. E. S. Brondizio, J. Settele, S. Díaz, and H. T. Ngo (editors). IPBES secretariat, Bonn, Germany. 1148 pages (<https://doi.org/10.5281/zenodo.3831673>), p. 222, Box 2.3., 2019.

La Malédiction des Richesses Amazoniennes

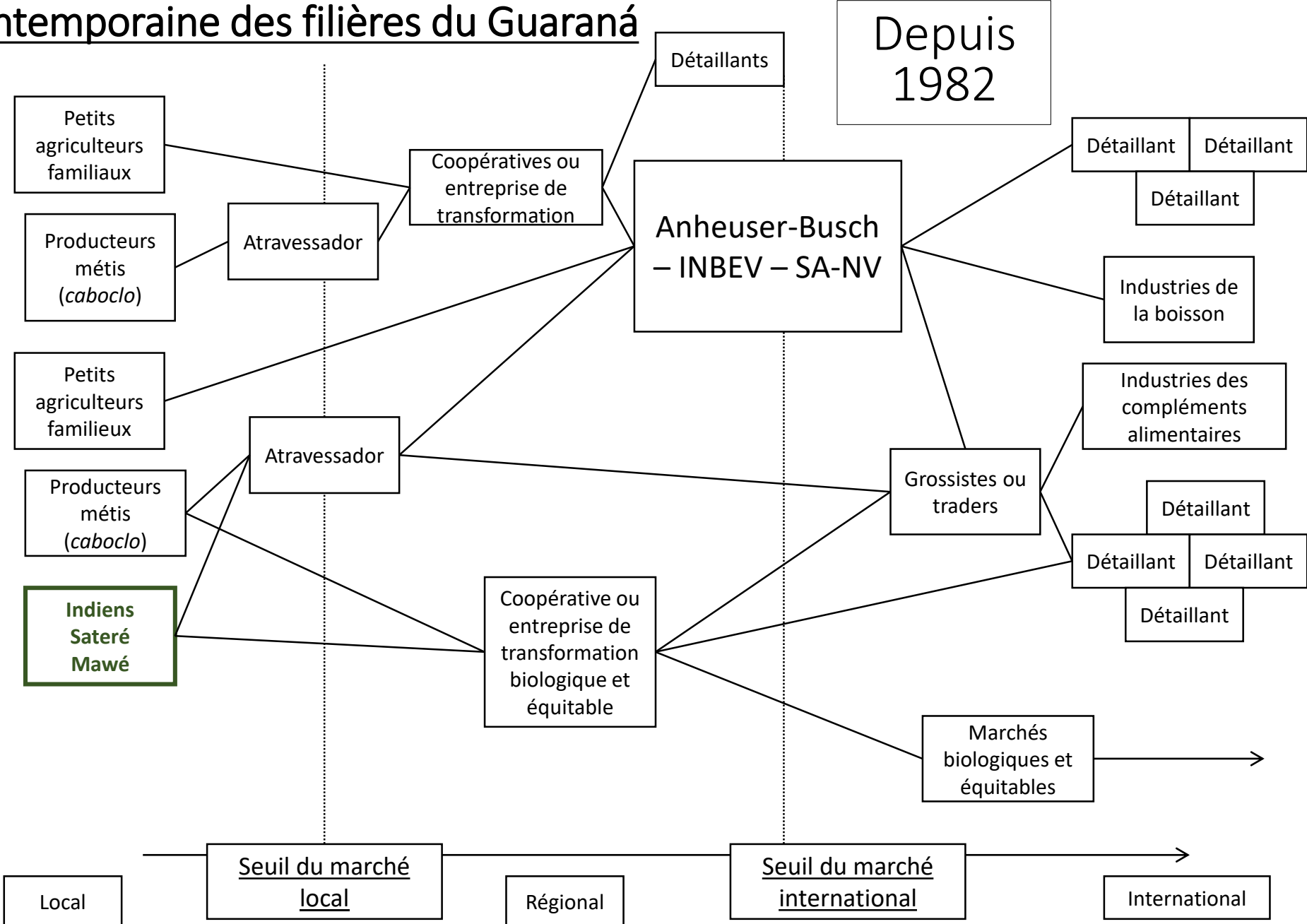


La Fabrication des Plantes

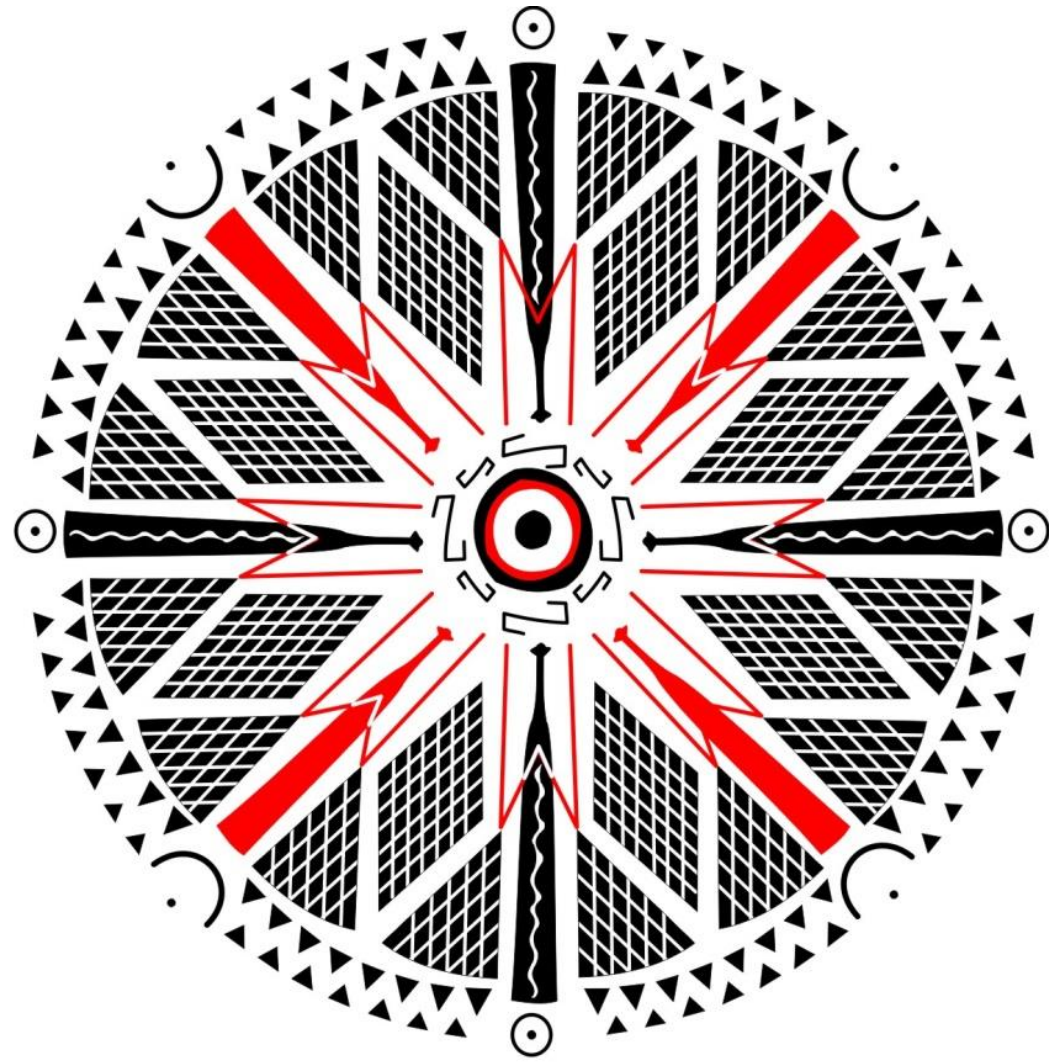
Globales



Structure contemporaine des filières du Guaraná

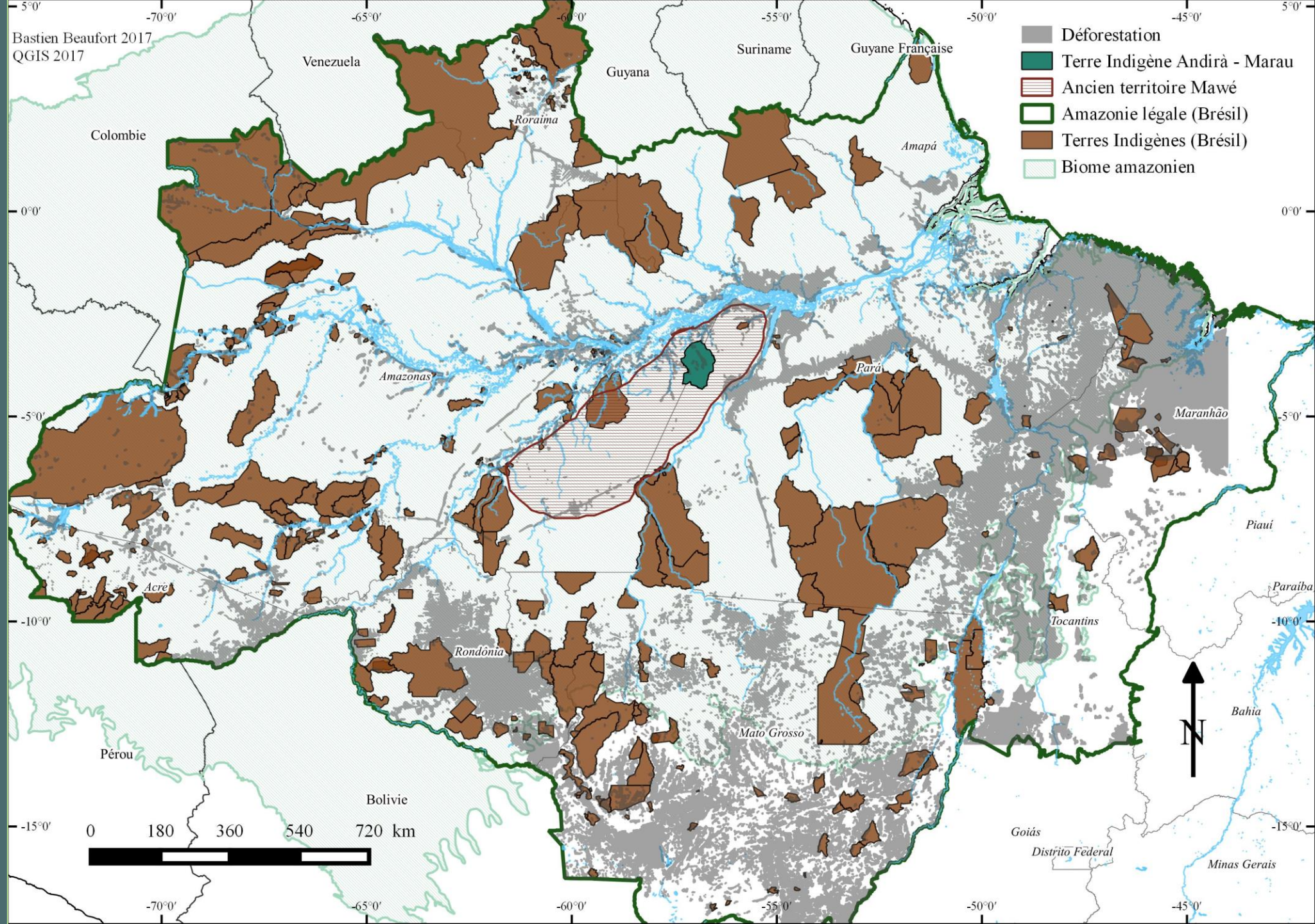


Comment une plante indigène issue
de la biodiversité est-elle devenue
une marchandise globale ?



NUSCKEN

Situation de la Terre Indigène Andirà-Marau



@J.L. Bulcao Photographe



@J.L. Bulcao Photographe



@J.L. Bulcao Photographe



D'un produit indigène...



... à un remède typiquement amazonien...
(18^{ème} – 19^{ème} siècles)



VIN BRAVAIS
Kola, Coca, Guarana, Cacao

ÉLIXIR BRAVAIS
aux mêmes principes actifs
alliés au Curaçao blanc triple sec

Ces préparations dont les éléments généreux assurent l'énergie d'une constitution et la solidité d'un tempérament ont toujours été préconisés avec succès certain dans les cas d'ANÉMIE, CHLOROSE, DÉBILITÉ, MALADIES du CŒUR et de l'ESTOMAC, G^{tes} FAIBLESSES, CONVALESCENCES DIFFICILES, GASTRALGIE, DISPEPSIE, SURMENAGE PHYSIQUE ET MORAL, etc., etc.

GRANULÉ BRAVAIS
Kola, Coca, Guarana, Cacao
Glycérophosphates, Chaux, Soude
contre
Les ANÉMIES, les NÉVRALGIES, les AFFECTIONS DES OS & DES ARTICULATIONS, le LYPHATISME, le RACHITISME, l'ATAxie, etc., etc.

DÉPOTS dans toutes PHARMACIES
ÉCHANTILLONS
adressés au Corps Médical.

Guaraná
Champagne

Tonico dos velhos e tonico dos moços.
Bebida dos saos e Bebida dos convalescentes.

Formula do eminente Chimico, Professor PEDRO BAPTISTA DE ANDRADE, analysada pelo Laboratorio do Estado e aprovada pelo Serviço Sanitario.

Os elementos componentes desta formula – o Guaraná do Amazonas, o Pacová e o Formiato de Sodio – são bastante para patentear a superioridade deste novo producto, como tonico dos musculos e restaurador das energias.

Procure hoje mesmo experimentar o GUARANA' CHAMPAGNE, a ultima novidade de BEBIDA SEM ALCOOL.

COMPANHIA ANTARCTICA PAULISTA
CAIXA POSTAL, 85 – SÃO PAULO

MIGRAINE
PAR LE PAULLINIA de E. FOURNIER

Les accès les plus violens de migraine, de névralgie, de gastralgie, etc., disparaissent instantanément sous l'influence de la Poudre de **Paullinia** de E. FOURNIER, pharmacien. Les nombreuses expériences faites depuis six ans par les premiers médecins de Paris prouvent que ce précieux médicament n'échoue jamais quand son application est bien indiquée. L'emploi de ce remède n'offre aucun danger. Dépôt rue d'Anjou Saint-Honoré, 18, Paris. (Affranchir.) (2848)...

... à une incorporation nationale brésilienne qui invisibilise les peuples autochtones... (20^{ème} siècle)



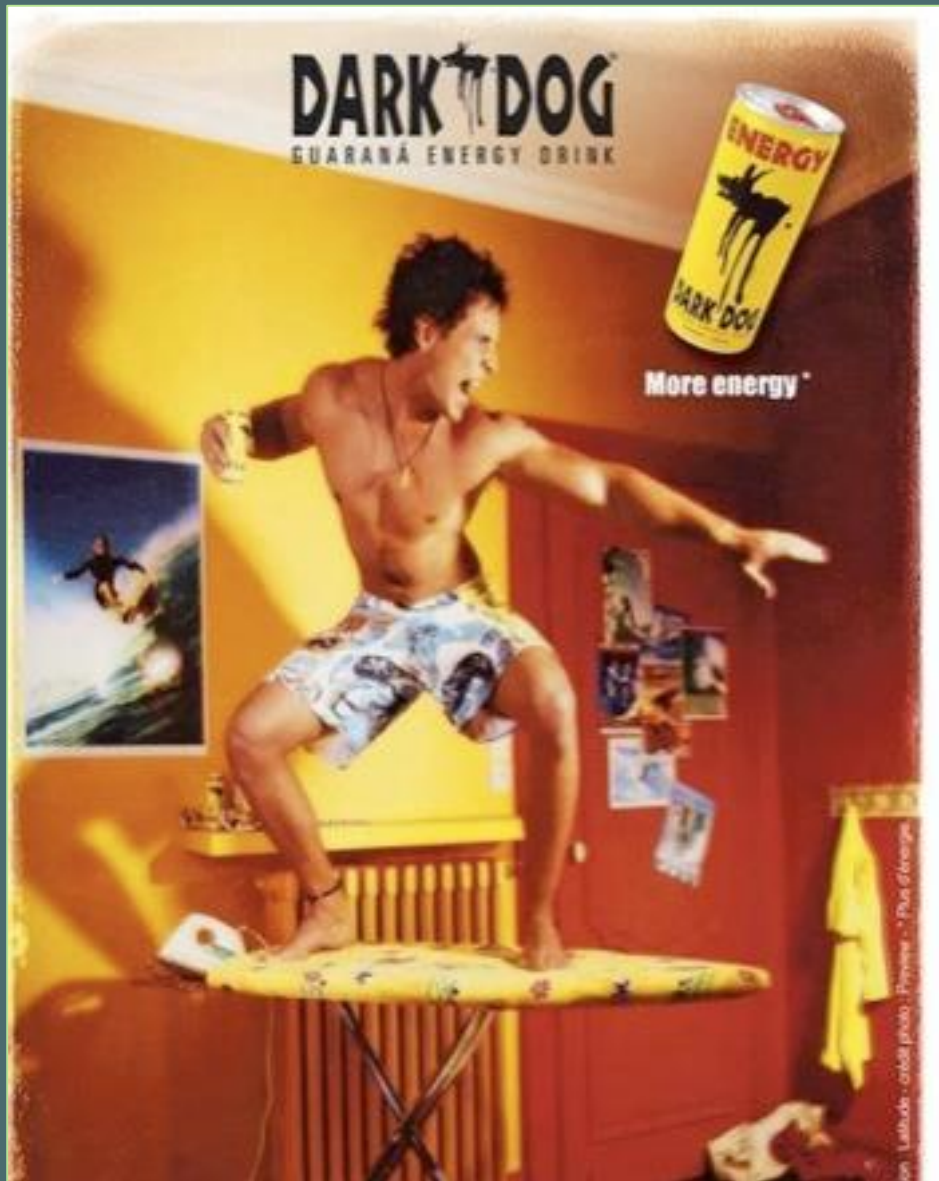
Venho-lhe oferecer, senhor, como lembrança,
uma bebida fina e saborosa,
que ja' foi elogiada até por Ruy Barbosa.
Bebida do Brasil, melhor, muito melhor
que os vermouths da Italia e os cognacs da França.
Guarde, caro touriste, o seu nome de côr,
e o espalhe em seu paiz entre a gente elegante:

Guaraná! Guaraná! Guaraná Espumante!

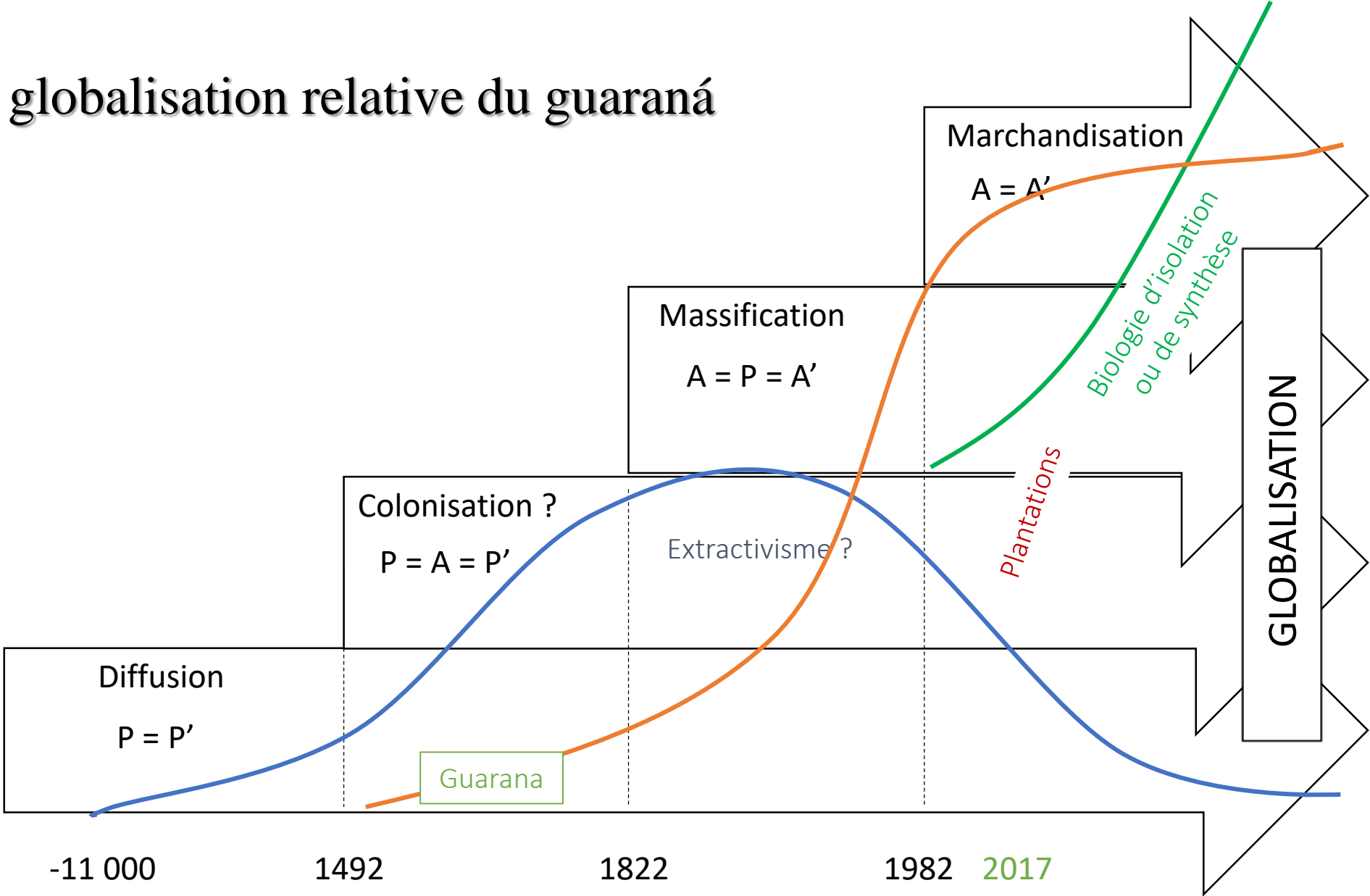


Guaraná Espumante e Lacta
Os dois insuperaveis productos que honram a Industria Paulista

... puis à une marchandise de la société de consommation (21^{ème} siècle)

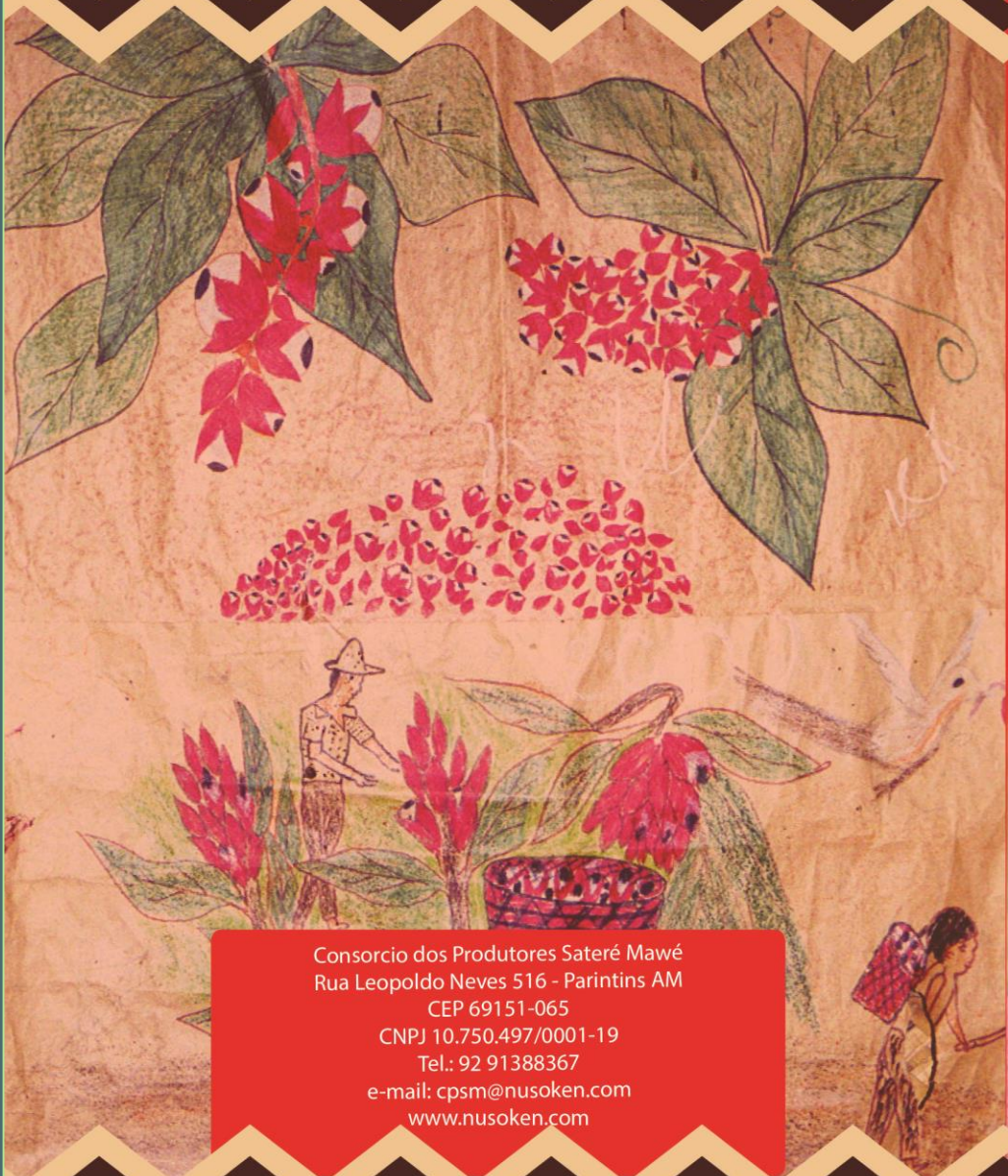


La globalisation relative du guaraná

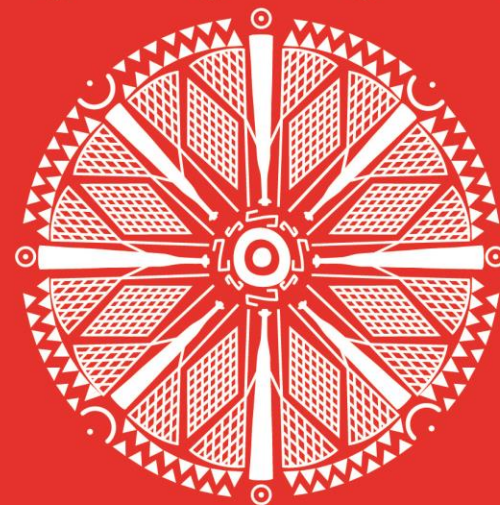


Et pourtant... une trajectoire spatio-historique circulaire entre le w/guaraná et les Sateré Mawé





Consorcio dos Produtores Sateré Mawé
Rua Leopoldo Neves 516 - Parintins AM
CEP 69151-065
CNPJ 10.750.497/0001-19
Tel.: 92 91388367
e-mail: cpsm@nusoken.com
www.nusoken.com



NUSOKEN



Consórcio dos Produtores Sateré-Mawé
Os filhos do Waraná

Le Projet Autonome Intégré d'Eco-ethno-développement Sateré Mawé

(PAIESM)

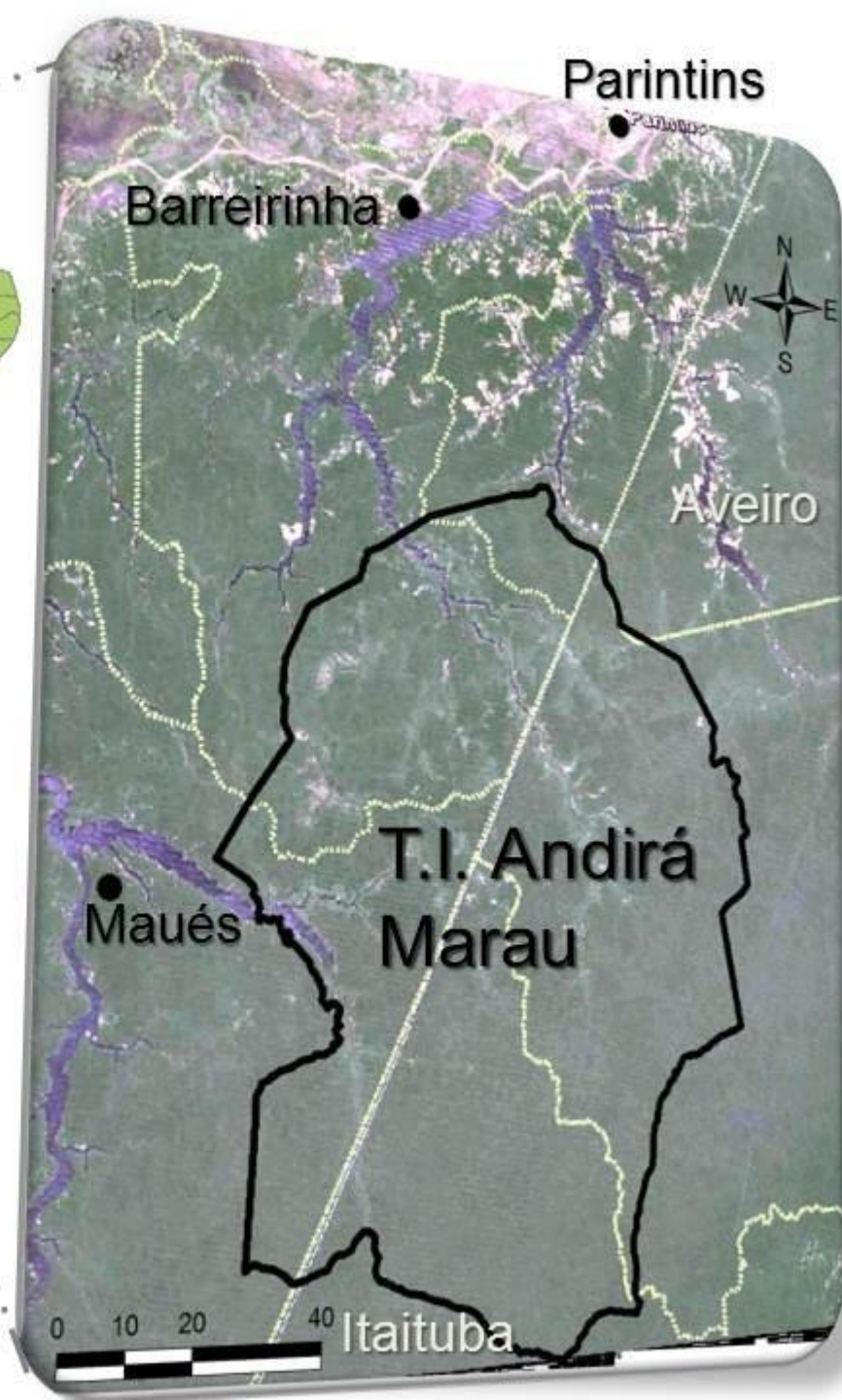
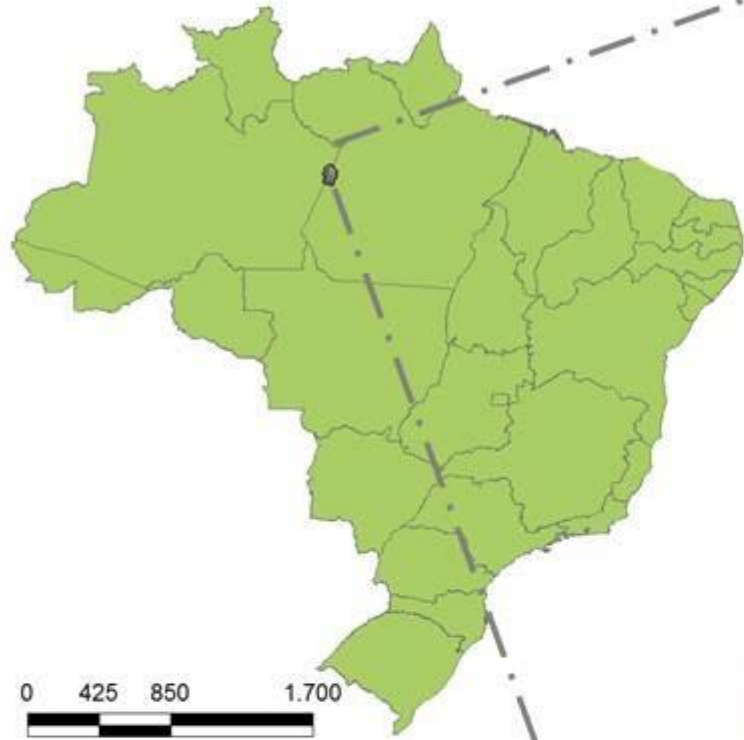


Restauration des écosystèmes et de la biodiversité.

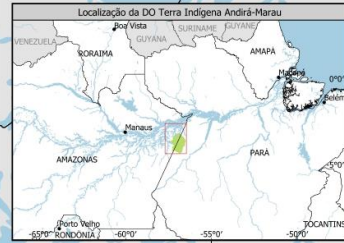
Nossa luta é produzir... le CPSM, Consortium des Producteurs Sateré Mawé, est une entité auxiliaire autonome du Conseil Général des Tribus Sateré Mawé – le CGTSM



Le sanctuaire écologique et culturel du guaraná sauvage



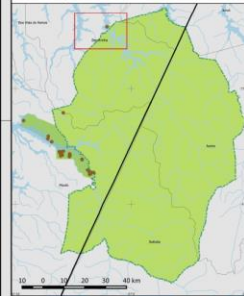
DENOMINAÇÃO DE ORIGEM TERRA INDÍGENA ANDIRÁ-MARAU Área de produção do guaraná 2019



- DO Terra Indígena Andirá-Marau**
- Área de produção do guaraná
 - Terra Indígena (T.I.) demarcada
 - Área complementar à T.I.
 - Massa de água
 - Rede de drenagem
 - Sede do município
 - Limite municipal
 - Limite estadual

Coordenação de Indicação Geográfica de Produtos Agropecuários - CIG
Ministério da Agricultura, Pecuária e Abastecimento - MAPA
Elaboração: Eudócio A. Batista Junior, 2019.
Datum: SIRGAS 2000.
Bases utilizadas:
Hidrografia: ANA.
Divisão político-administrativa: IBGE.
Sede dos municípios: IBGE.
Área indígena: FUNAI, Dec. 93.069/1986.

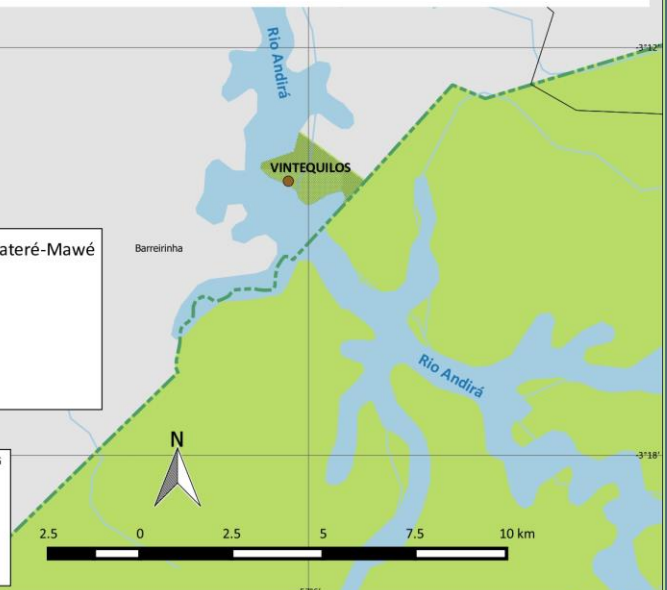
Localização da Área Complementar Adjacente a Norte-Noroeste



- Locais de produção das Comunidades Sateré-Mawé
- Área de produção do guaraná
- Terra Indígena (T.I.) demarcada
- Área complementar à T.I.
- Massa de água
- Rede de drenagem
- Limite municipal

Coordenação de Indicação Geográfica de Produtos Agropecuários - CIG
Ministério da Agricultura, Pecuária e Abastecimento - MAPA
Elaboração: Eudócio A. Batista Junior; Sandra C. R. Santos, 2019.
Datum: SIRGAS 2000.
Bases utilizadas:
Hidrografia: ANA.
Divisão político-administrativa: IBGE.
Área indígena: FUNAI, Dec. 93.069/1986.
Comunidades Sateré-Mawé: CPSM.

ÁREA COMPLEMENTAR ADJACENTE A NORTE- NOROESTE DO TERRA INDÍGENA ANDIRÁ-MARAU 2019



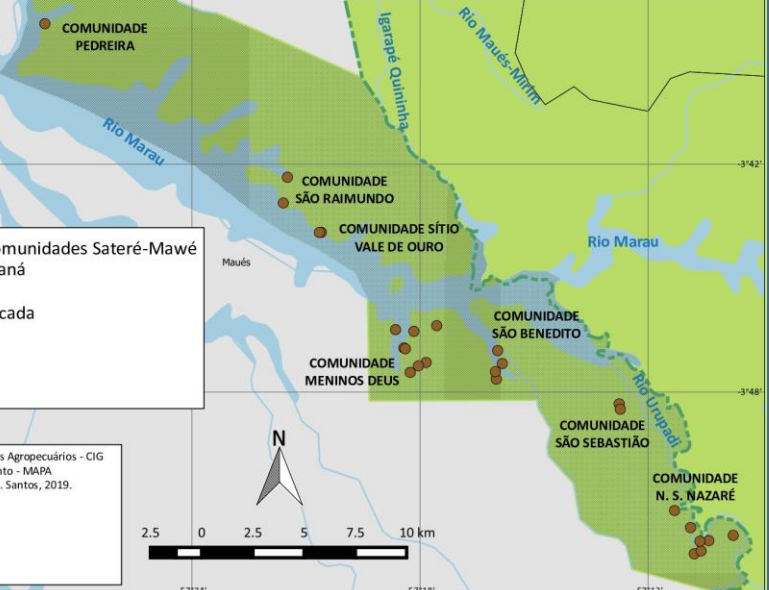
Localização da Área Complementar Adjacente a Oeste



- Locais de produção das Comunidades Sateré-Mawé
- Área de produção do guaraná
- Terra Indígena (T.I.) demarcada
- Área complementar à T.I.
- Massa de água
- Rede de drenagem
- Limite municipal

Coordenação de Indicação Geográfica de Produtos Agropecuários - CIG
Ministério da Agricultura, Pecuária e Abastecimento - MAPA
Elaboração: Eudócio A. Batista Junior; Sandra C. R. Santos, 2019.
Datum: SIRGAS 2000.
Bases utilizadas:
Hidrografia: ANA.
Divisão político-administrativa: IBGE.
Área indígena: FUNAI, Dec. 93.069/1986.
Comunidades Sateré-Mawé: CPSM.

ÁREA COMPLEMENTAR ADJACENTE A OESTE DO TERRA INDÍGENA ANDIRÁ-MARAU 2019



Forest Garden Products (F.G.P.) prices paid to the Producers Organizations (P.O.) members of IAFN-RIFA



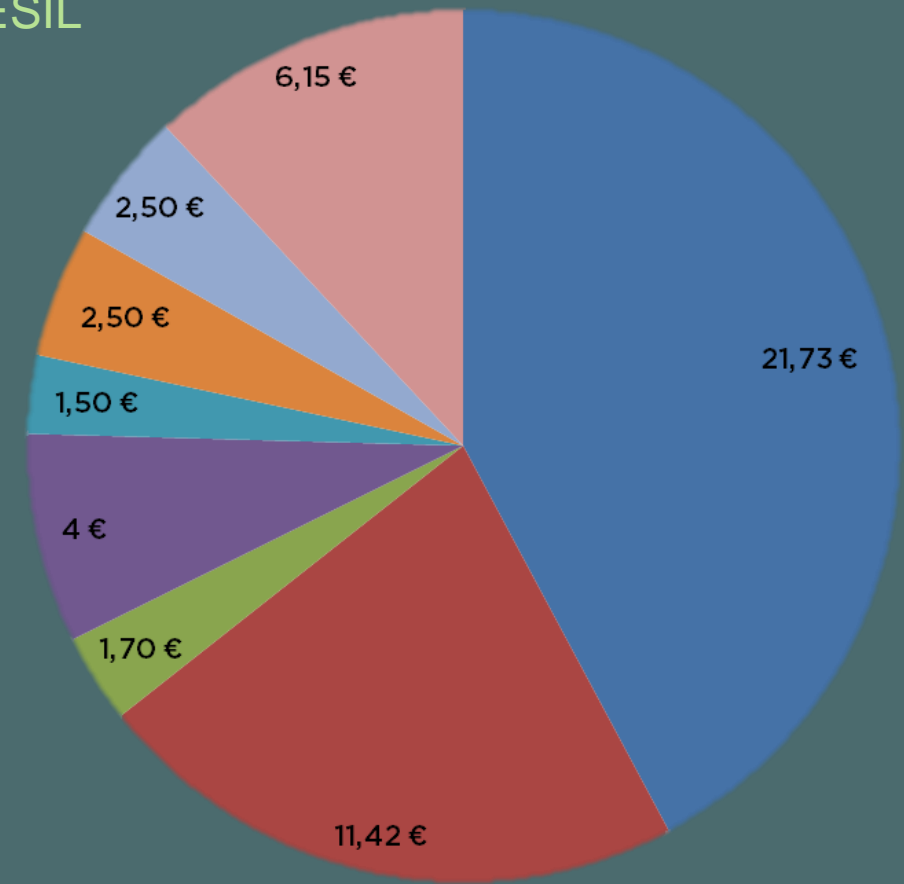
Source: IAFN-RIFA

Détail des postes de la décomposition du prix du Waraná vendu par le CPSM

Prix d'achat par Guayapi au CPSM : 50€ le kilo.

5 A 10 FOIS PLUS QUE LE PRIX MOYEN DU GUARANA AU BRESIL

- Prix d'achat aux producteurs par le CPSM
- Transformation et conditionnement de la matière première, organisation de l'entreprise sociale et appui à l'autogestion communautaire
- Capitalisation et investissements productifs
- Transport des graines des lieux de production à Manaus pour l'exportation
- APA(Protocole de Nagoya) : accès au partage des avantages, rémunération de la transmission de la connaissance culturelle
- Projets d'ethno-développement
- Promotion, formation, consultation et coordination pour le développement du projet
- Certifications, services financiers, impôts
 - autogestion de 500 familles productrices (2500 personnes)
 - mise en place de projet d'ethno-développements impliquant 21 000 personnes



Exemples de programmes socio-environnementaux mis en place dans le cadre du commerce équitable depuis 30 ans

- Régénération des abeilles mélipones = + 85 % d'augmentation de la production
- Collecte et recyclage des déchets non renouvelables dans les communautés.
- Ecotourisme Vinte Quilos, programme de pépinières, réintroduction des tortues amazoniennes...
- Projet Jatropha : consolidation des frontières des rivières endommagées et carburant durable pour le futur...
- Foresterie Analogue, restauration des écosystèmes forestiers
- Autonomie alimentaire (jardins-forêts)
- Licence interculturelle indigène à l'Université Fédérale de Manaus
- Création de la Libre Université du Wara (LAW) : Université Sateré Mawé
- Dénomination d'Origine (D.O.) pour le Waraná : approuvée en 2020 !
- Etude d'impact socio-économique du "Projet Waraná" avec Commerce Equitable France...
- Application des droits constitutionnels : récupération différenciée de la culture, de la santé et de la langue indigènes
- PGTA : Plan de Gestion Territoriale et Environnementale,,,

Fortaleza do Waraná Sateré-Mawé Brasil

PRODUTORES



ÁREA CULTIVADA



PREÇO DE VENDA



SE OS PRODUTORES VENDEM A...



PRODUÇÃO ANUAL

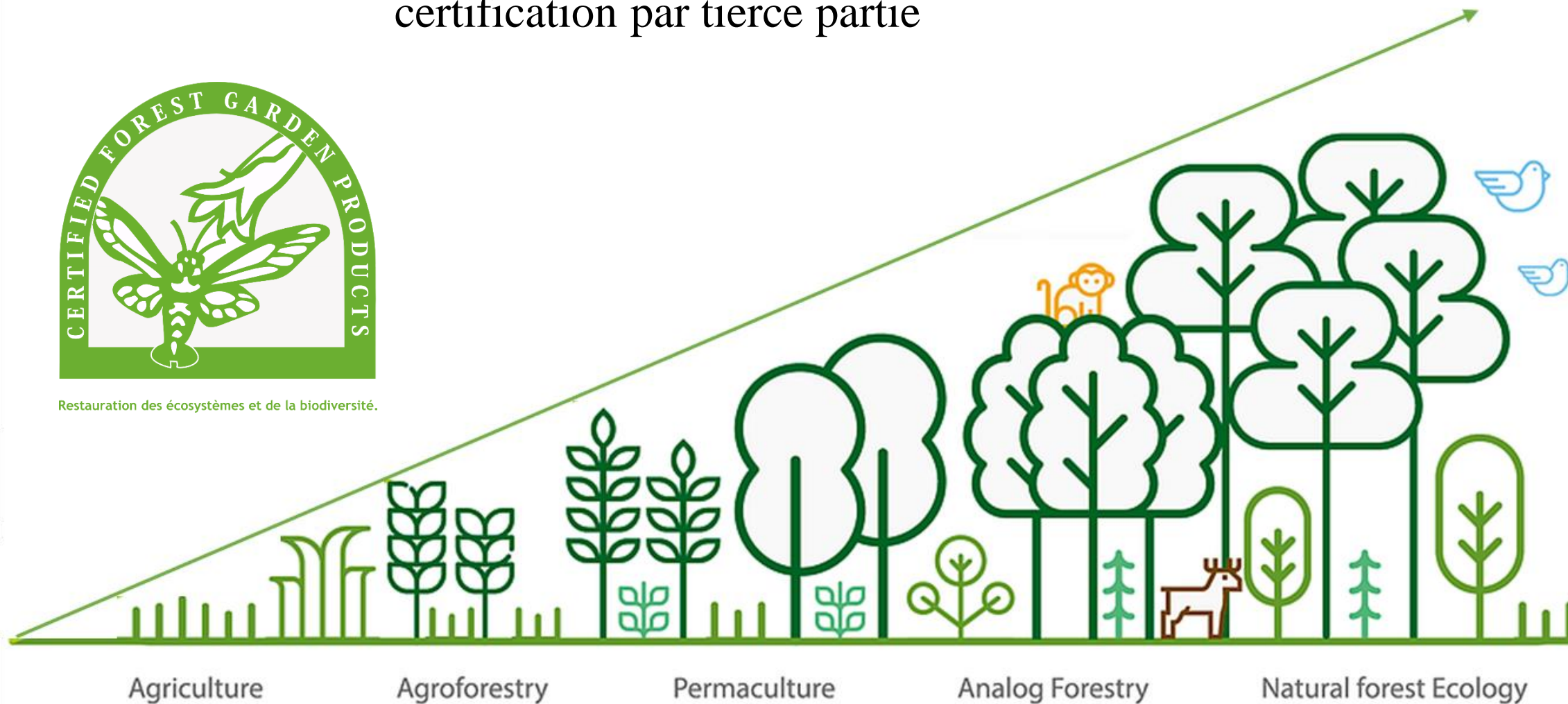


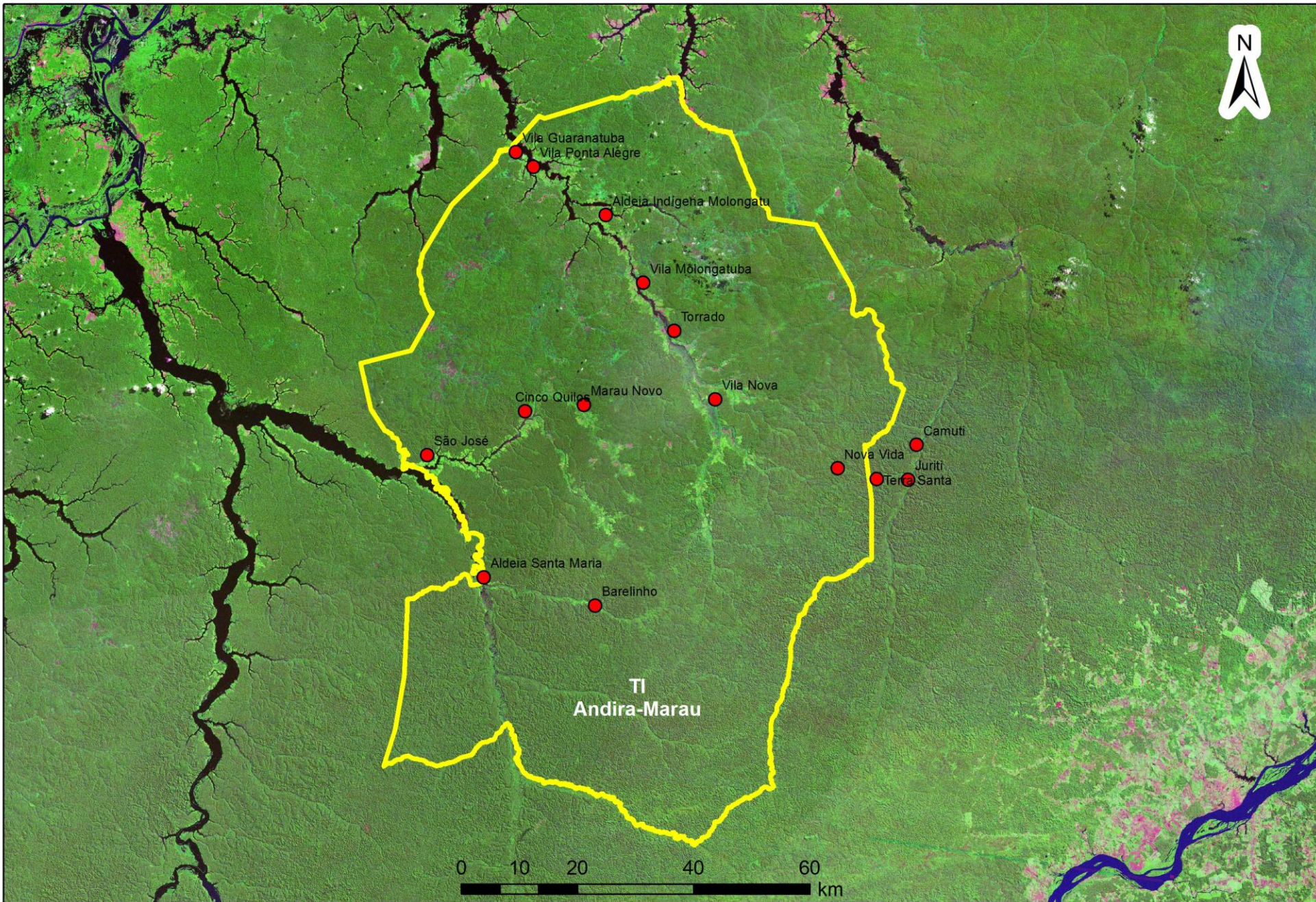
+16 produtos da região indígena comercializados graças à Fortaleza: guaraná biodinâmico, mel, andiroba, copaiba, mirantã, cajúru, jenipapo, castanha, urucum, babaçu, miranúira, pau-rosa, pau d'arco, unha de gato, cumaru e própolis

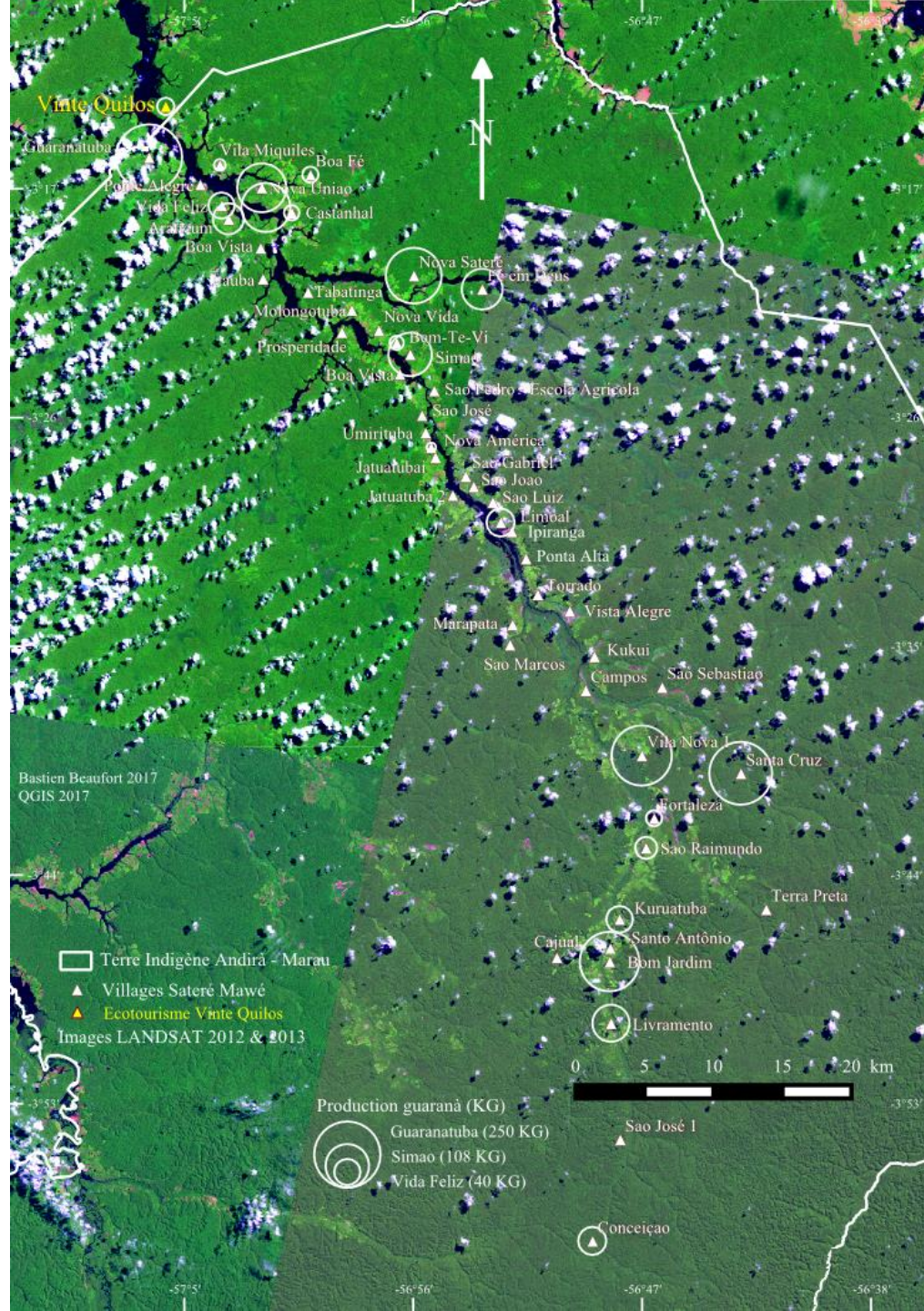
Le modèle de la Foresterie Analogue garantie par les standards Produits de Jardins-Forêts (FGP) faisant l'objet d'une certification par tierce partie

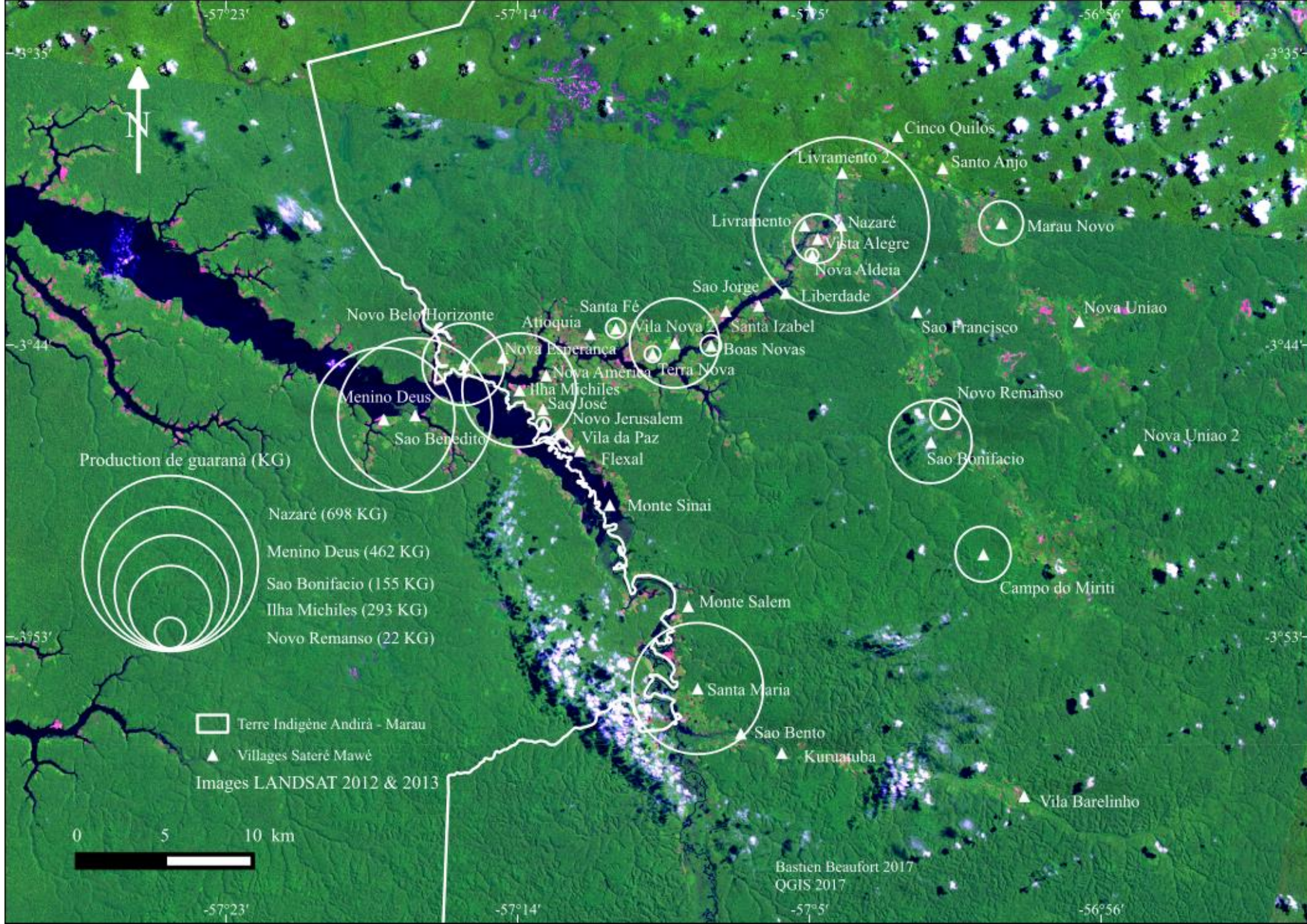


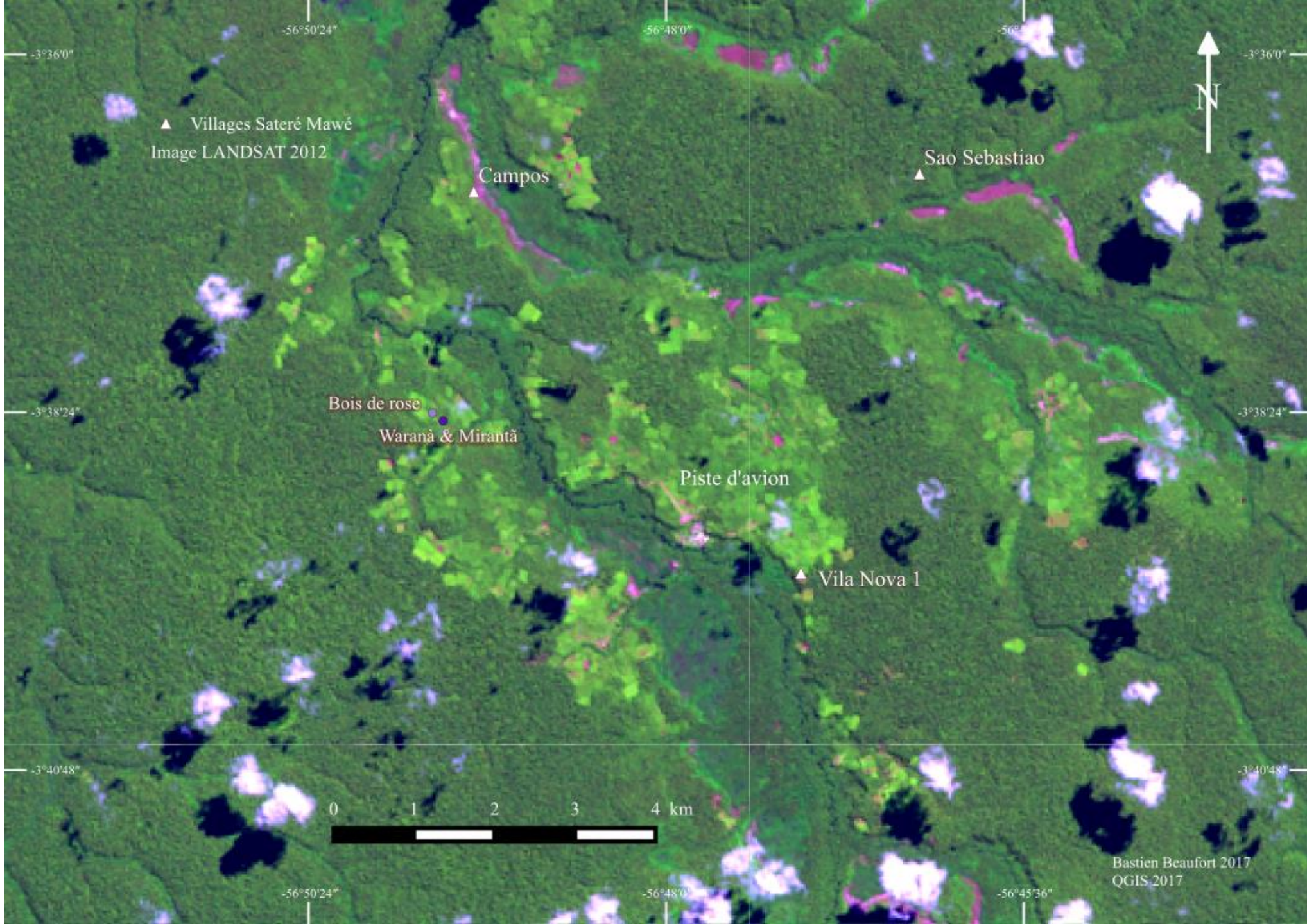
Restauration des écosystèmes et de la biodiversité.











▲ Villages Sateré Mawé
Image LANDSAT 2012

▲ Campos

▲ Sao Sebastiao

Bois de rose
Waraná & Mirantã

Piste d'avion

▲ Vila Nova 1



Bastien Beaufort 2017
QGIS 2017



Analyse SWOT du Projet Waraná

<p>Durabilité bio-culturelle du projet</p> <p>Projet enraciné dans la réalité territoriale et politique Sateré Mawé</p> <p>Un tissu inter-institutionnel international, riche et varié</p>	<p><i>Forces</i></p>	<p><i>Faiblesses</i></p>	<p>Faiblesse de la gestion quotidienne administrative commerciale</p> <p>Complexité géopolitique : une Terre Indigène de 788 824 hectares, 120 villages, des dizaines de clans...</p>
<p>Diversification des cultures et donc diversifications des revenus et des opportunités de marché</p> <p>Centralité de l'Amazonie dans les politiques mondiales sur les forêts</p>	<p><i>Opportunités</i></p>	<p><i>Menaces</i></p>	<p>Durcissement des critères importations d'aliments (biologiques)</p> <p>La barrière des nouveaux aliments (règlement UE 2015 / 2283)</p> <p>Filières des PPAM dirigées par la demande : prix bas</p>



Merci !

bastien.beaufort@guayapi.com